

■ 発表データ（プレゼン資料）の登録手順

先般、運営事務局より（roken2024_support@nacos.com）演題を登録いただいた際の、演題発表者のメールアドレス宛に「採択結果」をお送りしております。

演題が採択された方は、発表用データの作成とPDF化を行ってください。

※PowerPointの「アニメーション」・「動画」・「音声」は一切使用できませんのでご注意ください。

※PDFの「動画」・「音声」も使用できませんのでご注意ください。

発表用データの容量が**50 MB**以内に収まっているか、ご確認ください。

期日内に発表用データを**演題登録システム (UMIN)** にアップロードしてください。

※締切後のデータ変更や当日差し替えはできませんので、ご注意ください。

項目	日付
採択通知	9月2日に、ご登録いただいた演題発表者のメールアドレスへ採択結果を通知済みです。大会ホームページにも掲載しております。
発表用データ登録受付開始	9月24日（火）正午～
発表用データ登録締切	10月24日（木）正午

■ 発表データの作成と注意点

発表用データは「口演発表」「ポスター発表」とともにPDFでご登録いただきます。
作成するアプリケーションに指定はありませんが、Windows パソコン使用の方は、**Microsoft PowerPoint**・
Macパソコンを使用の方は **Keynote**を推奨いたします。

【PowerPointでデータ作成の場合】

- ・スライドのサイズは、**ワイド画面 (16:9)** で作成することを推奨いたします。

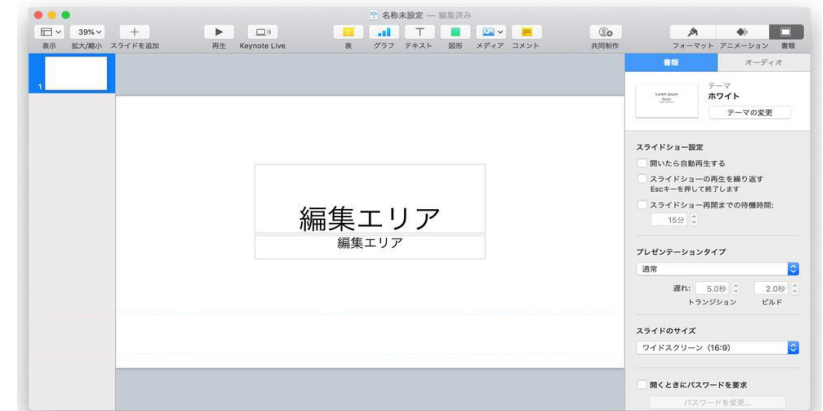


発表スライドは1枚目のタイトルスライドを含む、**10枚以下**で作成ください。

※ **PowerPoint**・**Keynote**いずれで作成の場合においても、**アニメーションや動画の使用はできません**のでご注意ください。

【Keynoteでデータ作成の場合】

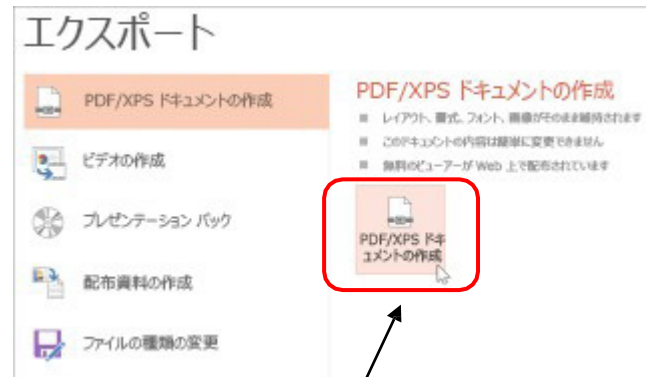
- ・スライドのサイズは、**ワイドスクリーン (16:9)** で作成することを推奨いたします。



■ 発表データのサイズ確認と圧縮

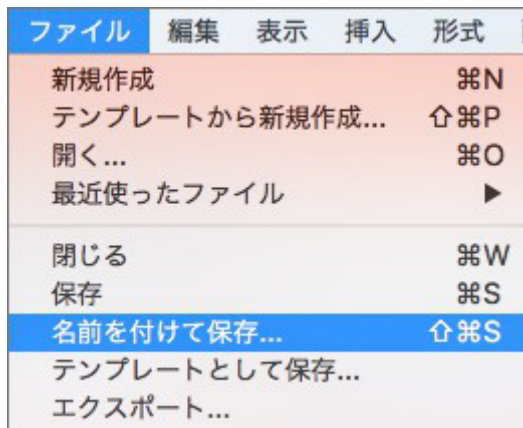
発表用データは、**50 MB以下**としてください。
作成・保存されているデータの容量はプロパティからご確認ください。(p.5 参照)
データ内に写真やデータが多い場合は、ファイルサイズが小さくなるように、圧縮してください。

■ PowerPoint からPDFへの変換方法 (Windows)



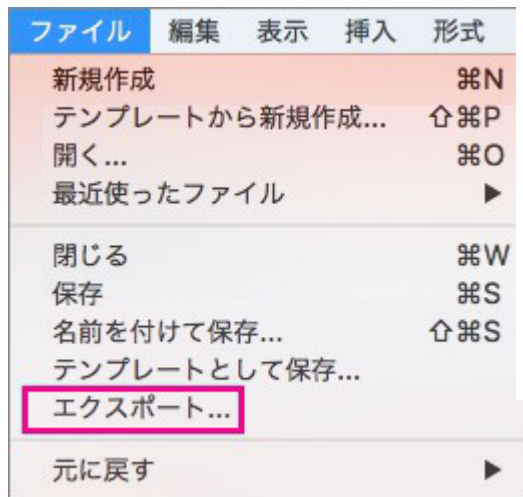
- ① 「ファイル」 > 「エクスポート」 の順に選択
- ② 「PDF/XPS ドキュメントの作成」 をクリックし、「PDF/XPS の作成」 をクリック
- ③ 「PDF または XPS 形式で発行」 ダイアログ ボックスで、ファイルの保存場所を選択
ファイル名を変える場合は、「ファイル名」 ボックスにファイル名を入力

■ PowerPoint からPDFへの変換方法 (MacOS)



方法1 : プレゼンテーションを PDF として保存

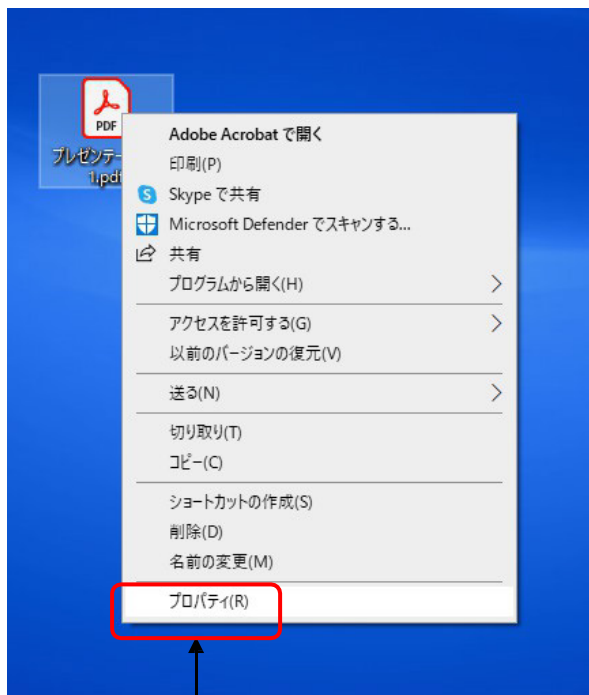
- ① 「ファイル」 > 「名前を付けて保存」の順に選択
- ② PDFを保存する場所を選択し、「ファイル形式」メニューで「PDF」を選択



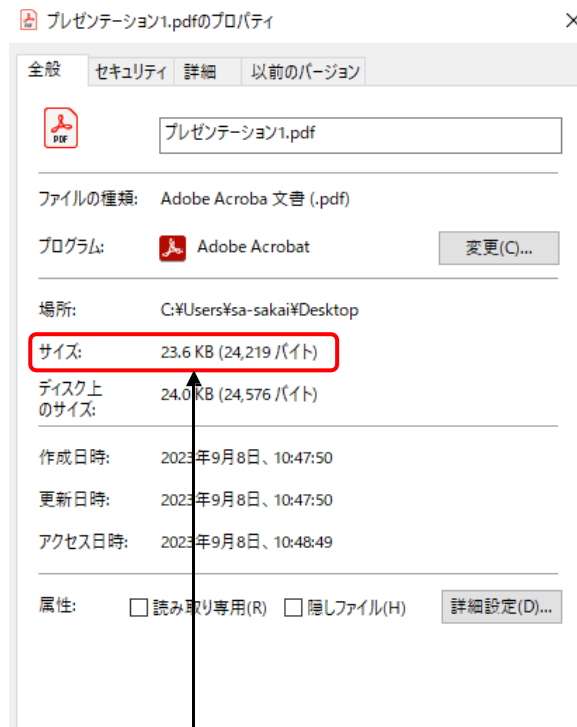
方法2 : プレゼンテーションを PDF としてエクスポート

- ① 「ファイル」 > 「エクスポート」の順に選択
- ② 「ファイル形式」メニューの「PDF」を選択

■ ファイルのサイズ確認方法



- ① ご自身のPCに保存されている登録するプレゼン資料データを右クリック
- ② 「プロパティ」をクリック



- ③ サイズが**50 MB**以下になっていることを確認

■ 発表データの登録方法

お手元に「**演題登録番号**」と「**参照・更新用パスワード**」を用意し、大会HP 演題登録のご案内「**プレゼン資料（発表データ）作成と提出**」に記載の「**プレゼン資料(発表データ)の提出を始める**」ボタンから演題登録システム(UMIN)へアクセスください。

プレゼン資料（発表データ）の提出を始める

◀ 演題登録をされる方へ ▶

- システムより配信されるメールがスパムメールと認識され、確認メールが受信できない現象が発生しております。特にGmailでの報告を多数いただいております。確認メールが届かない場合は、確認・修正画面よりログインいただき、演題の登録が行われていることを確認してください。
- 当システムでは、以下のブラウザの最新バージョンで動作確認を行っております。ブラウザのバージョンを最新にしてご利用ください。
Firefox・Google Chrome・Microsoft Edge・Safari

UMIN 第35回全国介護老人保健施設大会 岐阜 演題登録 プレゼン資料登録

UMIN IDをお持ちの方

UMIN IDでログインして登録した演題に対し、プレゼン資料登録を行います。

UMIN IDでご登録した方は
こちらをクリック

プレゼン資料登録

UMIN IDと一般系パスワードでご利用ください。
症例登録(INDICE)用パスワード(INDICE、NCD症例登録用に使用)はお使いになれません。

UMIN IDをお持ちでない方
UMIN IDを持っているがログインせずに登録される方

登録番号とパスワードを使用してプレゼン資料登録を行います。

プレゼン資料登録

UMIN IDをお持ちでない方は
こちらをクリック

お問い合わせの前に [よくある質問とその回答集](#) をご覧ください。

この第35回全国介護老人保健施設大会 岐阜 演題登録 プレゼン資料登録に関するお問い合わせは、[第35回全国介護老人保健施設大会 岐阜 運営事務局](#) roken2024_support@nacos.com へお願い致します。

UMIN

Click here to use **ELBIS Online Retrieval System**
ELBIS - Electronic Library for Biomedical Sciences

■ 発表データの登録方法

UMIN IDをお持ちでない方

(前ページで青色枠内のボタンをクリックした方)

UMIN IDをお持ちでない方
UMIN IDを持っているがログインせずに登録される方

登録番号とパスワードを使用してプレゼン資料登録を行います。

プレゼン資料登録

◀ 演題登録をされる方へ ▶

- システムより配信されるメールがスパムメールと認識され、確認メールが受信できない現象が発生しております。特にGmailでの報告を多数いただいております。確認メールが届かない場合は、確認・修正画面よりログインいただき、演題の登録が行われていることを確認してください。
- 当システムでは、以下のブラウザの最新バージョンで動作確認を行っております。ブラウザのバージョンを最新にご利用ください。
Firefox・Google Chrome・Microsoft Edge・Safari

UMIN 第35回全国介護老人保健施設大会 岐阜 演題登録 プレゼン資料登録

登録番号:

参照・更新用パスワード:

メールに記載の**演題登録番号**と
ご自身にて設定された登録時の**パスワード**を入力

プレゼン資料投稿画面に進む

上記2か所入力後、**こちらをクリック**

お問い合わせの前に [よくある質問とその回答集](#) をご覧ください。

この第35回全国介護老人保健施設大会 岐阜 演題登録 プレゼン資料登録 に関するお問い合わせは、[第35回全国介護老人保健施設大会 岐阜 運営事務局](#) roken2024_support@nacos.com へお願い致します。

UMIN

Click here to use **ELBIS Online Retrieval System**

ELBIS - Electronic Library for Biomedical Sciences

■ 発表データの登録方法

UMIN IDをお持ちの方

(前ページでオレンジ枠内のボタンをクリックした方)

UMIN IDをお持ちの方

UMIN IDでログインして登録した演題に対し、プレゼン資料登録を行います。

プレゼン資料登録

第35回全国介護老人保健施設大会 岐阜 演題登録

ログインUMIN ID :

採択区分

演題名

全て選択

評価待ち

不採択

採択

取消

取下げ

表示区分

全て表示

表示指定のみ表示

非表示指定のみ表示

- ① 「採択」にチェック
- ② 「演題名」に登録した演題名を入力
- ③ 「全て表示」にチェック

UMIN

Please use **ELBIS Online Retrieval System**
ELBIS - Electronic Library for Biomedical Sciences

■ 発表データの登録方法

◀ 演題登録をされる方へ ▶

- ・ システムより配信されるメールがスパムメールと認識され、確認メールが受信できない現象が発生しております。
特にGmailでの報告を多数いただいております。
確認メールが届かない場合は、確認・修正画面よりログインいただき、演題の登録が行われていることを確認してください。
- ・ 当システムでは、以下のブラウザの最新バージョンで動作確認を行っております。ブラウザのバージョンを最新にしてご利用ください。
Firefox・Google Chrome・Microsoft Edge・Safari

UMIN 第35回全国介護老人保健施設大会 岐阜 演題登録 プレゼン資料登録

登録番号:
発表形式:
発表者の姓:
発表者の名:
発表者の姓(ふりがな):
発表者の名(ふりがな):
職種(発表者のみ):
職種(その他):
1.発表者の所属機関名:
1.発表者の所属機関名(ふりがな):
発表者の所属機関番号:
所属機関の全老健会員番号:
発表者の所属機関住所の郵便番号:
発表者の所属機関住所県:
発表者の所属機関住所:
発表者の所属機関の電話番号:
発表者の所属機関の内線番号:
発表者の所属機関のFAX番号:

① 登録された内容をご確認ください

② 発表データを登録するにはこちらをクリックしてください

プレゼン資料の登録

プレゼン資料の登録を行います。

終了

登録番号の入力画面へ戻ります。

お問い合わせの前に [よくある質問とその回答集](#) をご覧ください。

この第35回全国介護老人保健施設大会 岐阜 演題登録 プレゼン資料登録 に関するお問い合わせは、[第35回全国介護老人保健施設大会 岐阜 運営事務局](#) roken2024_support@nacos.com へお願

UMIN

Click here to use **ELBIS Online Retrieval System**
ELBIS - Electronic Library for Biomedical Sciences

■ 発表データの登録方法

« 演題登録をされる方へ »

- システムより配信されるメールがスパムメールと認識され、確認メールが受信できない現象が発生しております。
特にGmailでの報告を多数いただいております。
確認メールが届かない場合は、確認・修正画面よりログインいただき、演題の登録が行われていることを確認してください。
- 当システムでは、以下のブラウザの最新バージョンで動作確認を行っております。ブラウザのバージョンを最新にしてご利用ください。
Firefox・Google Chrome・Microsoft Edge・Safari

UMIN 第35回全国介護老人保健施設大会 岐阜 演題登録 プレゼン資料登録

登録番号:

プレゼン資料のアップロードに際し、以下の項目を入力してください。
アップロードデータは、インターネット上に公開されますので内容をよく確認の上アップロードしてください。

PDFファイル: アップロード

- ① 「アップロード」 にチェック
- ② 「次に進む」 をクリック

次へ進む

[前ページへ戻る](#) | [学会ホームページへ戻る](#)

お問い合わせの前に [よくある質問とその回答集](#) をご覧ください。

この第35回全国介護老人保健施設大会 岐阜 演題登録 プレゼン資料登録 に関するお問い合わせは、[第35回全国介護老人保健施設大会 岐阜 運営事務局](#) roken2024_support@nacos.com へお願い致します。

UMIN

Click here to use **ELBIS Online Retrieval System**
ELBIS - Electronic Library for Biomedical Sciences

■ 発表データの登録方法

« 演題登録をされる方へ »

- システムより配信されるメールがスパムメールと認識され、確認メールが受信できない現象が発生しております。特にGmailでの報告を多数いただいております。確認メールが届かない場合は、確認・修正画面よりログインいただき、演題の登録が行われていることを確認してください。
- 当システムでは、以下のブラウザの最新バージョンで動作確認を行っております。ブラウザのバージョンを最新にしてご利用ください。
Firefox・Google Chrome・Microsoft Edge・Safari

UMIN 第35回全国介護老人保健施設大会 岐阜 演題登録 プレゼン資料登録

登録番号: 50001

プレゼン資料のアップロード（登録）が可能です。
ファイルの形式は、**プレゼン資料（PDF）**を登録してください。

「参照」をクリック

アップロードするファイルを**参照ボタン**を押して選んでください。枠内に直接ファイル名を記入することはできません。

PDFファイル **参照...** が選択されていません。（左のボタンをクリックしてあらかじめ作成済のプレゼン資料を選びます）

アップロード開始

上の枠にファイル名がはいつてからクリックしてください。なお、ブラウザ（Internet Explorer等）によってはプレゼン資料のアップロードができない可能性があります。ご注意ください。プレゼン資料のアップロードが終了したら、必ず登録済のプレゼン資料のサイズが正しいことを確認してください。

[前ページへ戻る](#) | [学会ホームページへ戻る](#)

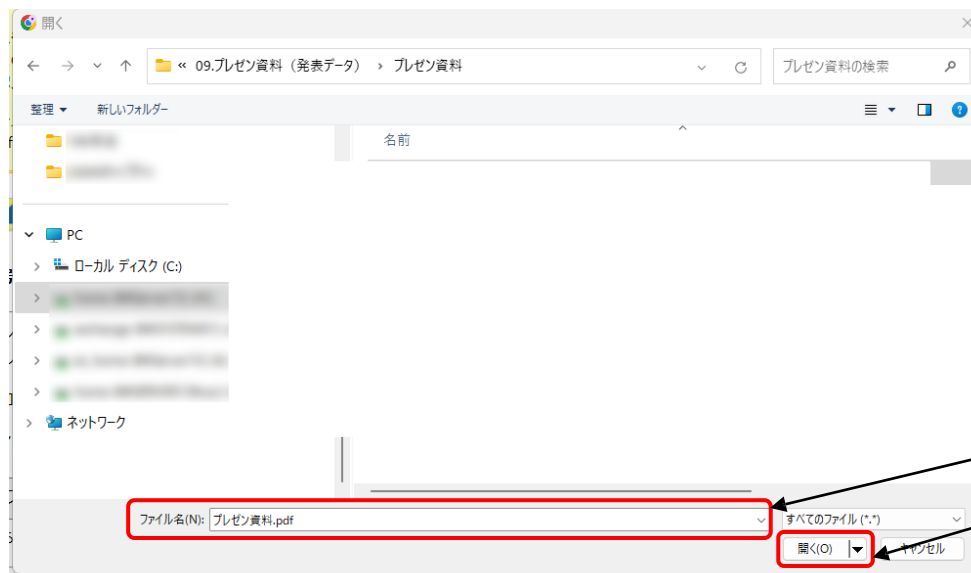
お問い合わせの前に [よくある質問とその回答集](#) をご覧ください。

この第35回全国介護老人保健施設大会 岐阜 演題登録 プレゼン資料登録に関するお問い合わせは、[第35回全国介護老人保健施設大会 岐阜 運営事務局](#) roken2024_support@nacos.com へお願い致します。

UMIN

Click here to use **ELBIS Online Retrieval System**
ELBIS - Electronic Library for Biomedical Sciences

■ 発表データの登録方法



- ① ご自身のPCに保存されている登録する発表データを選択
 - ② 「開く」をクリック
- ※データファイル形式は**PDF (50 MB 以下)** のみ
アップロードが可能
- ※スライド枚数**10枚以下**

[戻る](#) | [学会ホームページへ戻る](#)

お寄せの前に [よくある質問とその回答集](#) をご覧ください。

5回全国介護老人保健施設大会 岐阜 演題登録 プレゼン資料登録 に関するお問い合わせは、[第35回全国介護老人保健施設大会 岐阜 運営事務局](#) roken2024_support@nacos.com へお願い致します。

MIN Click here to use **ELBIS Online Retrieval System**
ELBIS - Electronic Library for Biomedical Sciences

■ 発表データの登録方法

« 演題登録をされる方へ »

- システムより配信されるメールがスパムメールと認識され、確認メールが受信できない現象が発生しております。
特にGmailでの報告を多数いただいております。
確認メールが届かない場合は、確認・修正画面よりログインいただき、演題の登録が行われていることを確認してください。
- 当システムでは、以下のブラウザの最新バージョンで動作確認を行っております。ブラウザのバージョンを最新にしてご利用ください。
Firefox・Google Chrome・Microsoft Edge・Safari

UMIN 第35回全国介護老人保健施設大会 岐阜 演題登録 プレゼン資料登録

登録番号:

登録された発表データ名を確認

【プレゼン資料（形式：pdf）】

アップロードファイル名 **プレゼン資料.pdf**

データサイズ **3776892**バイト

アップロードは正常に終了しました

登録されたデータサイズを確認

正常にアップロードされたことを確認

[登録した内容を確認する](#) | [学会ホームページへ戻る](#)

お問い合わせの前に [よくある質問とその回答集](#) をご覧ください。

この第35回全国介護老人保健施設大会 岐阜 演題登録 プレゼン資料登録 に関するお問い合わせは、[第35回全国介護老人保健施設大会 岐阜 運営事務局](#) roken2024_support@nacos.com

UMIN

Click here to use **ELBIS Online Retrieval System**

ELBIS - Electronic Library for Biomedical Sciences

■ アップロードした発表データの確認・修正方法

登録した発表用データを修正・変更する場合は、「**プレゼン資料の削除**」より、登録済みのデータを削除し、「**プレゼン資料の再アップロード**」より、アップロードしなおしてください。

プレゼン資料の再アップロード	登録されているプレゼン資料を上書きします	登録した発表データのダウンロードはこちらをクリック
プレゼン資料のダウンロード	登録済みのプレゼン資料をダウンロードします。	
プレゼン資料の削除	登録済みのプレゼン資料を削除します。	登録した発表データを削除する場合はこちらをクリック
終了	登録番号の入力画面へ戻ります。	

お問い合わせの前に [よくある質問とその回答集](#) をご覧ください。

この第35回全国介護老人保健施設大会 岐阜 演題登録 プレゼン資料登録 に関するお問い合わせは、[第35回全国介護老人保健施設大会 岐阜 運営事務局](#) roken2024_support@nacos.com

